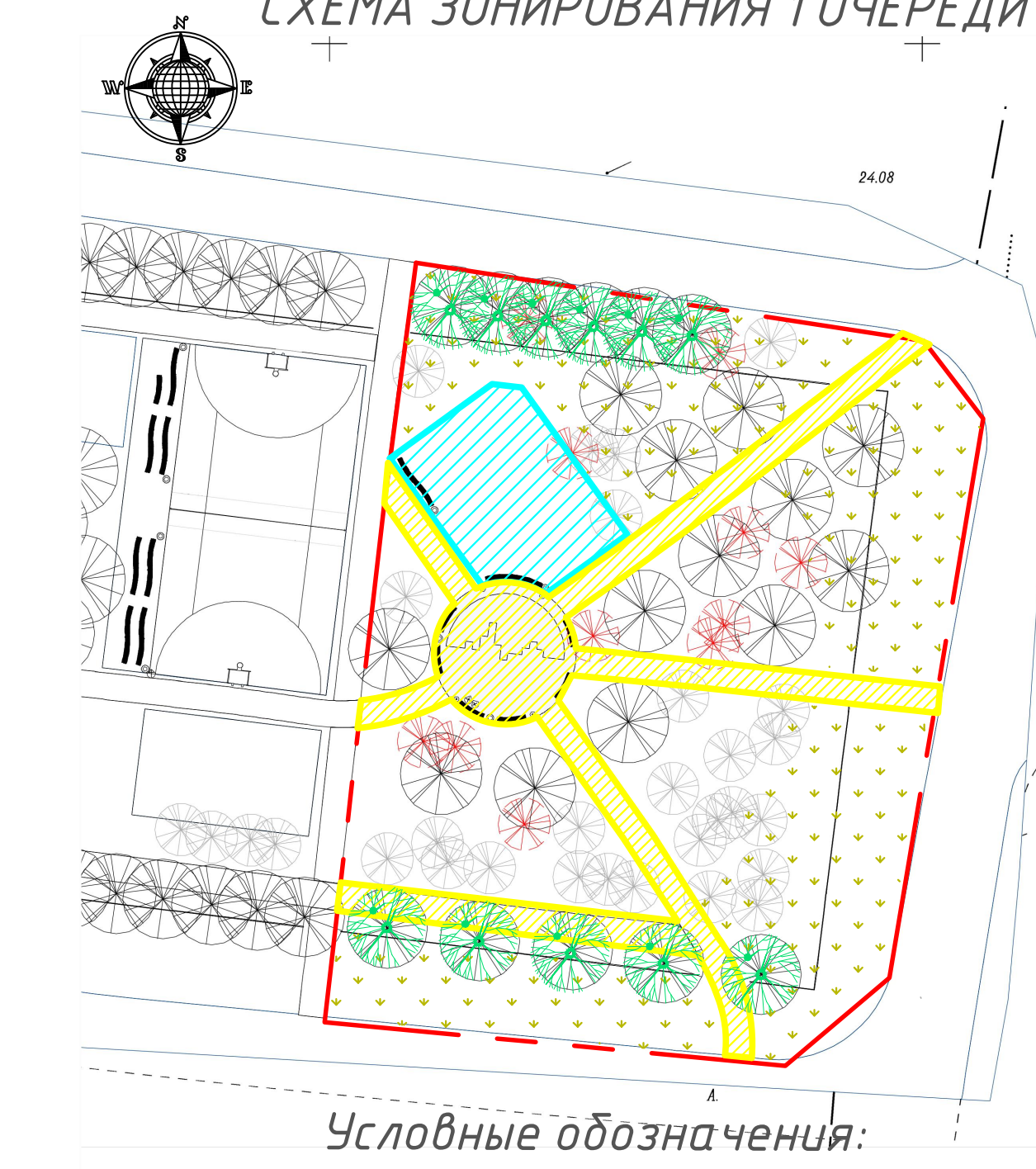


СХЕМА ЗОНИРОВАНИЯ 1 ОЧЕРЕДИ БЛАГОУСТРОЙСТВА



Условные обозначения:

- граница проектируемой территории благоустройства (1 очередь)
- игровая зона
- пешеходная зона
- зона высадки газона
- деревья подлежащие выкорчевке
- деревья, подлежащие высадке
- малые архитектурные формы

1.Первая очередь строительства.

- мощение дорожек и площадок брусчаткой (предусматривается размещение пешеходной зоны где будет находится центральный вход в парк со стороны ул. 60лет Октября)
- устройство детской игровой площадки (предусматривается замощение резиновой плиткой, установка детского игрового комплекса, малых архитектурных форм)
- озеленение территории (предусматривается посев газонной травы, выкорчевка засохших деревьев, высадка саженцев)
- установка электроосвещения(предусматривается установка фонарей уличных)
- установка ограждения по периметру парковой зоны.

ТЕХНИКО-ЭКОНОМИЧЕСКИЕ ПОКАЗАТЕЛИ (1 этап работ)		
Показатели	Существующее положение	Проектное положение
Протяженность ограждения,мп		181
Электроосвещение, столбы электрические парковые,шт		8
Площадь дорог и проездов		352,3
площадь тротуарных покрытий		352,3
Площадь покрытия детской площадки, кв.м.		210
Площадь озеленения,кв.м.		2174,7
в том числе		
площадь покрытия газоном		1087
Количество деревьев, подлежащих выкорчевки	11	11
Количество деревьев, подлежащих омолаживанию	4	4
Количество липы, шт		8
Количество дуб красный,шт		6
Количество тополь серебристый,шт		11
Количество скамеек,шт		8
Количество урн, шт		5
Количество Игровых комплексов, шт		1
Малые архитектурные формы,шт		2
Общая площадь благоустройства, кв.м.	2737	2737

ПРЕДВАРИТЕЛЬНЫЙ РАСЧЕТ СТОИМОСТИ РАБОТ ПО БЛАГОУСТРОЙСТВУ		
№п.п	Показатели	стоимость работ с учетом материалов (руб.)
1	Мощение тротуара и дорожек тип покрытия 1	528450
2	Мощение детской площадки резиновой плиткой тип покрытия 2	315000
3	Установка МАФ	980000
4	Установка электроосветительных приборов (8 столба)	480000
5	Озеленение территории	156550
6	Установка ограждения	540000
	ИТОГО	3000000