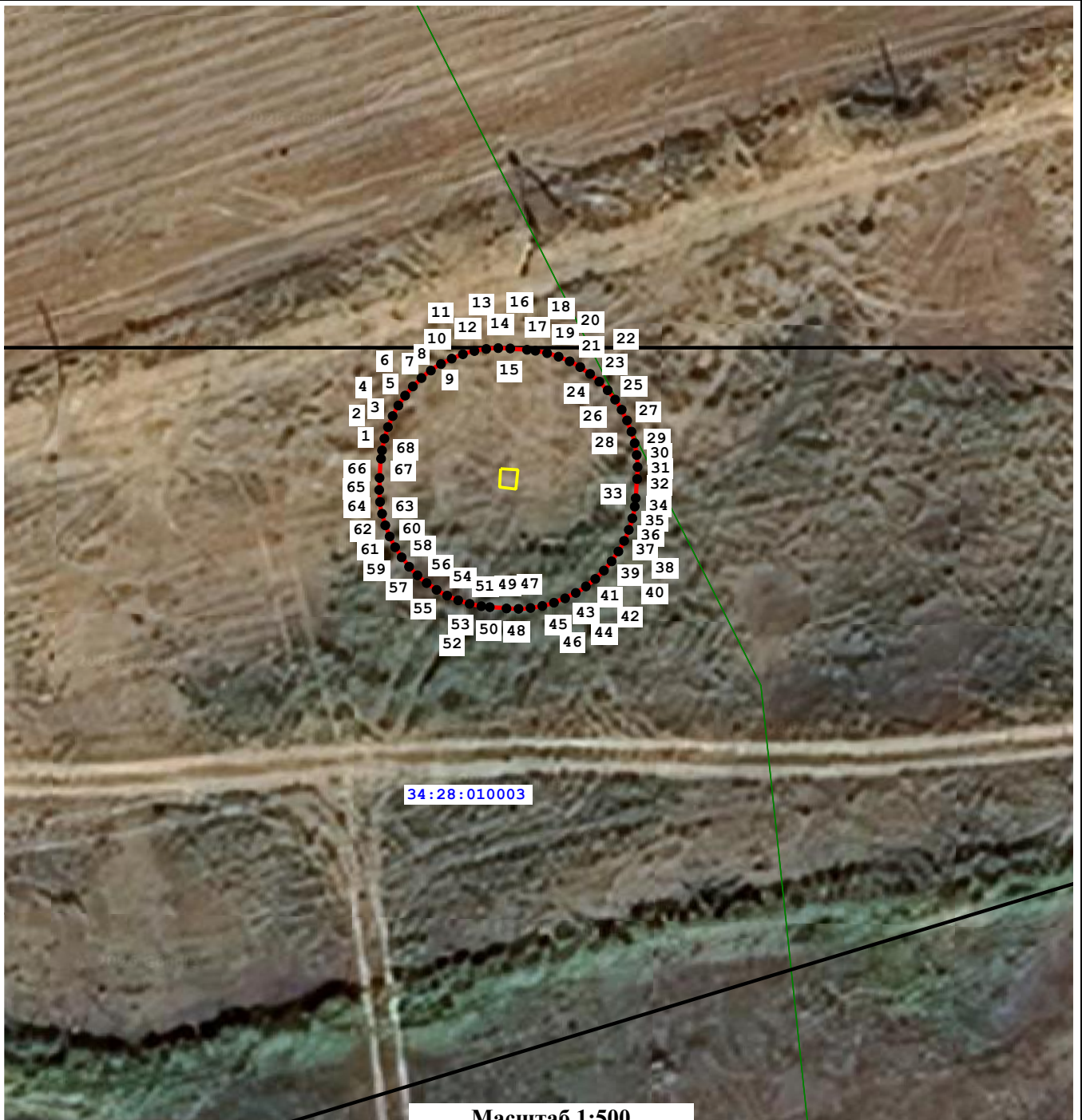









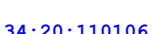
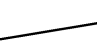
Схема расположения границ публичного сервитута в целях эксплуатации объекта: "ТП № 365"



34:28:010003

Масштаб 1:500

Условные обозначения:

-  - вновь образованная часть границы публичного сервитута
-  - кадастровый номер земельного участка, сведения о котором внесены в ЕГРН
-  - границы территориальных зон, зон с особыми условиями использования территории, сведения о которых содержатся в ЕГРН
-  - граница объекта капитального строительства
-  - граница кадастрового квартала
-  - Характерная точка границы зоны устанавливаемого публичного сервитута
-  - Проектное местоположение инженерного сооружения
-  - Номер кадастрового квартала
-  - Существующая часть границы, имеющиеся в ГКН сведения о которой достаточны для определения ее местоположения